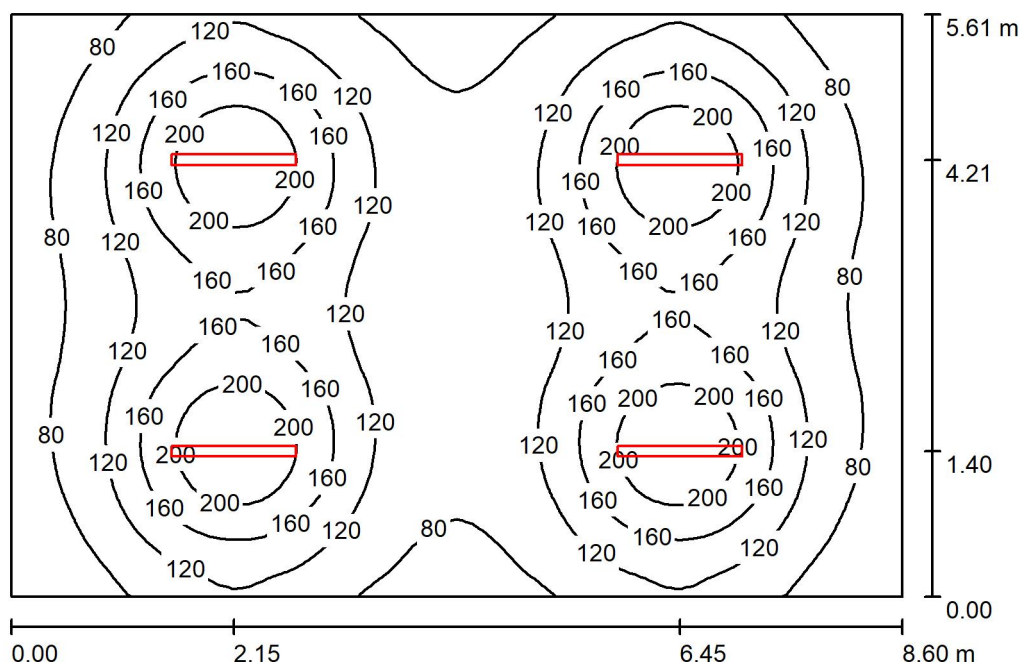




Edytor
Telefon
faks
e-Mail

Pomieszczenie -1/02/2 / Podsumowanie



Wysokość pomieszczenia: 2.460 m, Wysokość montażu: 2.460 m,
Współczynnik konserwacji: 0.77

Wartości Lux, Skala 1:73

Powierzchnia	ρ [%]	E_m [lx]	E_{min} [lx]	E_{max} [lx]	E_{min} / E_m
Płaszczyzna pracy	/	126	50	238	0.393
Podłoga	20	107	61	141	0.567
Sufit	70	34	22	244	0.632
Ściany (4)	50	69	36	126	/

Płaszczyzna pracy:

Wysokość: 0.850 m

Siatka: 64 x 64 Punkty

Margines: 0.000 m

UGR

Lewa ściana

Dolna ściana

(CIE, SHR = 0.25.)

Wzdłuż-

W poprzek

26

23

24

23

do osi oświetlenia

Liczba punktów poniżej 400 lx (do IEQ-7): 100.00%.

Wykaz opraw

Nr.	Ilość	Etykieta (Czynnik korekcyjny)	Φ (Oprawa) [lm]	Φ (Lampy) [lm]	P [W]
1	4	LUXIONA Trolii NEP_LED_V1_XXX_PC- O_E_IP65 NEPTUN LED V1 2600LM PC OPAL E IP65 840 / L-1200 (1.000)	2291	2784	18.0
W sumie:			9165	11136	72.0

Specyfikacja mocy przyłączeniowej: $1.49 \text{ W/m}^2 = 1.18 \text{ W/m}^2/100 \text{ lx}$ (Powierzchnia podstawowa: 48.25 m^2)